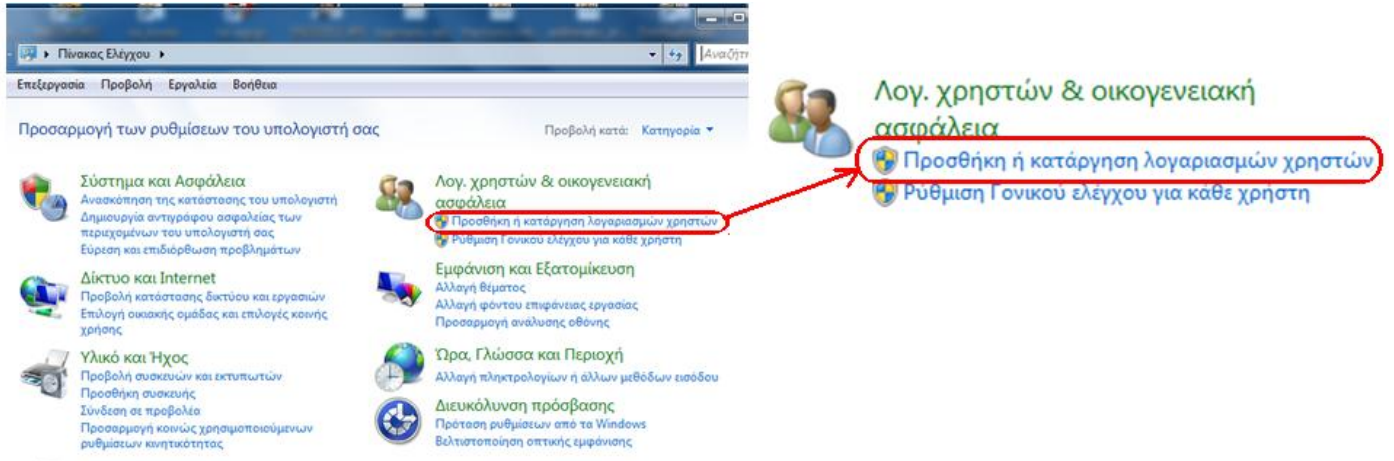


Γονικός έλεγχος στα windows (έκδοση vista και νεότερες)

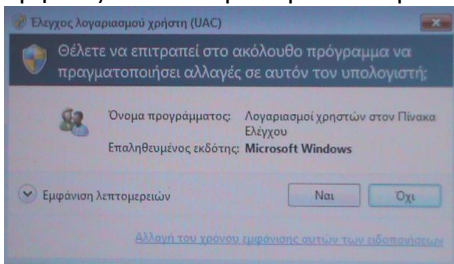
Καταρχήν χρειάζεται να δημιουργήσουμε έναν νέο λογαριασμό στον υπολογιστή μας.

Για να το κάνουμε αυτό κάνουμε κλικ στο κουμπί «Έναρξη» (κάτω αριστερά στην οθόνη) και στη συνέχεια κάνουμε κλικ στην επιλογή «Πίνακας Ελέγχου»:



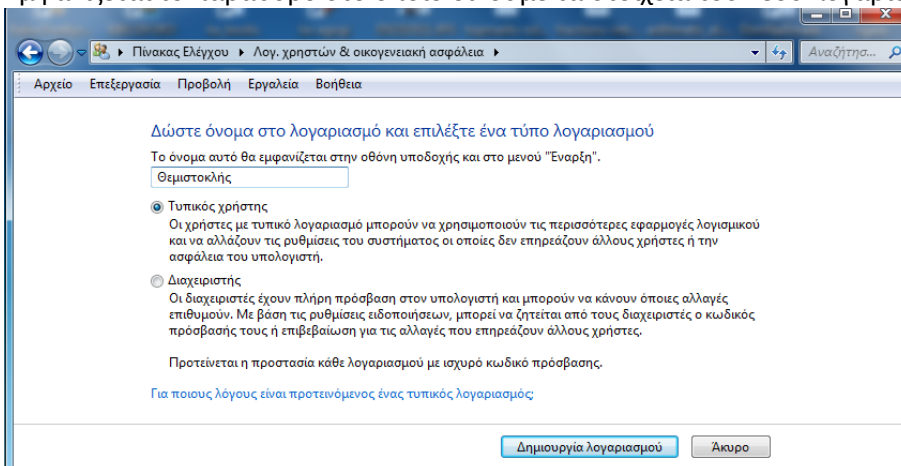
Κάνουμε κλικ στην επιλογή «Προσθήκη ή κατάργηση λογαριασμών χρηστών»

Εμφανίζεται το παράθυρο διαλόγου «Έλεγχος λογαριασμού χρήστη (UAC)» που ζητάει επιβεβαίωση:



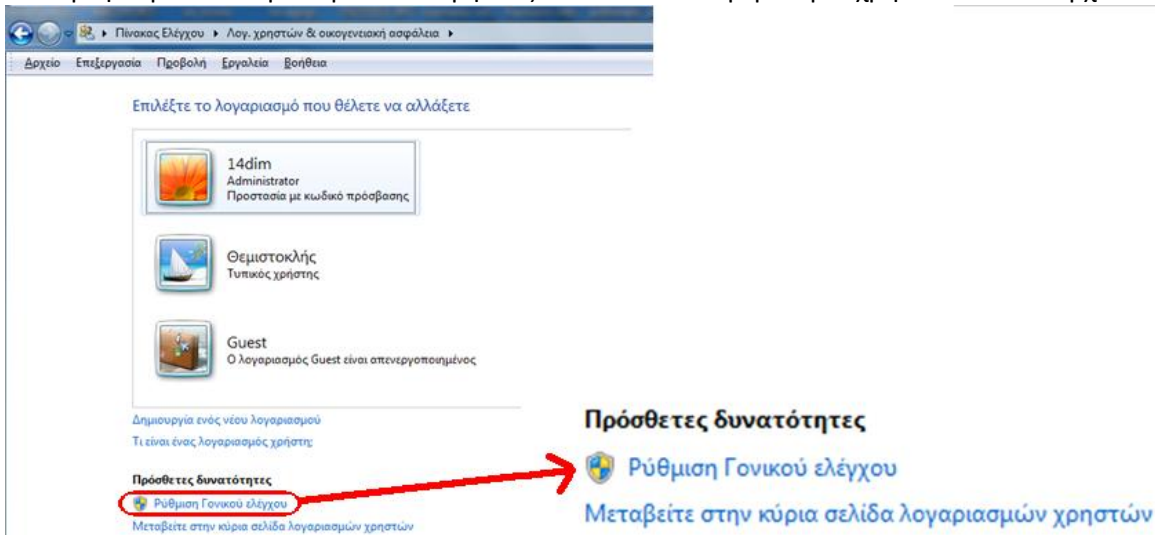
Κάνουμε κλικ στο «Ναι»

Εμφανίζεται το παράθυρο στο οποίο δίνουμε τα στοιχεία του νέου λογαριασμού:



Πληκτρολογούμε ένα όνομα, π.χ. το όνομα του παιδιού.
Επιλέγουμε «Τυπικός χρήστης» (συνήθως είναι προεπιλεγμένο).
Κάνουμε κλικ στο κουμπί «Δημιουργία λογαριασμού».

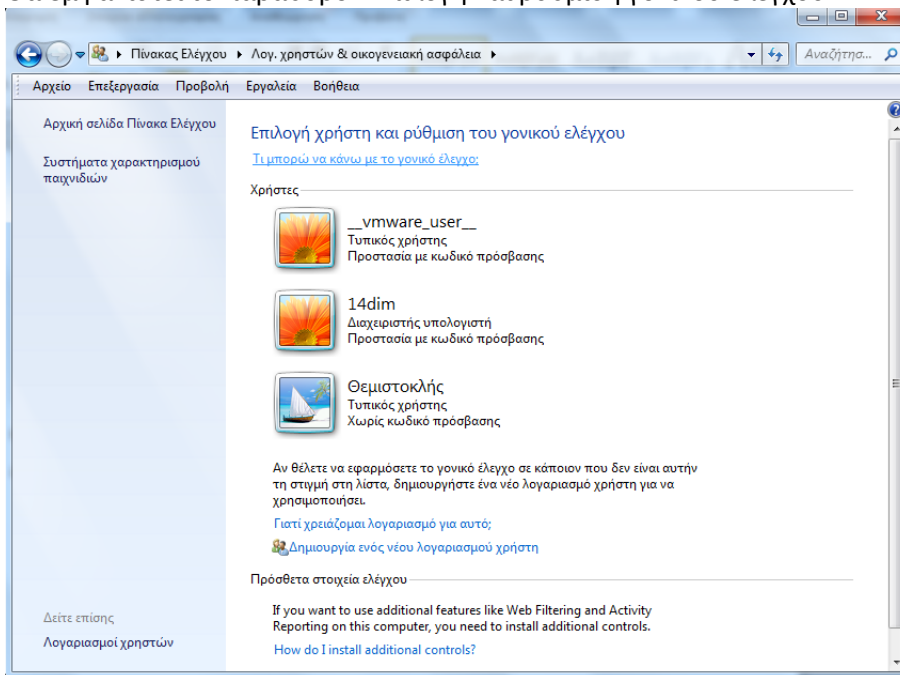
Επιστρέφουμε στο παράθυρο όπου εμφανίζονται όλοι οι λογαριασμοί χρηστών που υπάρχουν στον υπολογιστή:



Κάνουμε κλικ στην επιλογή «Ρύθμιση γονικού ελέγχου»

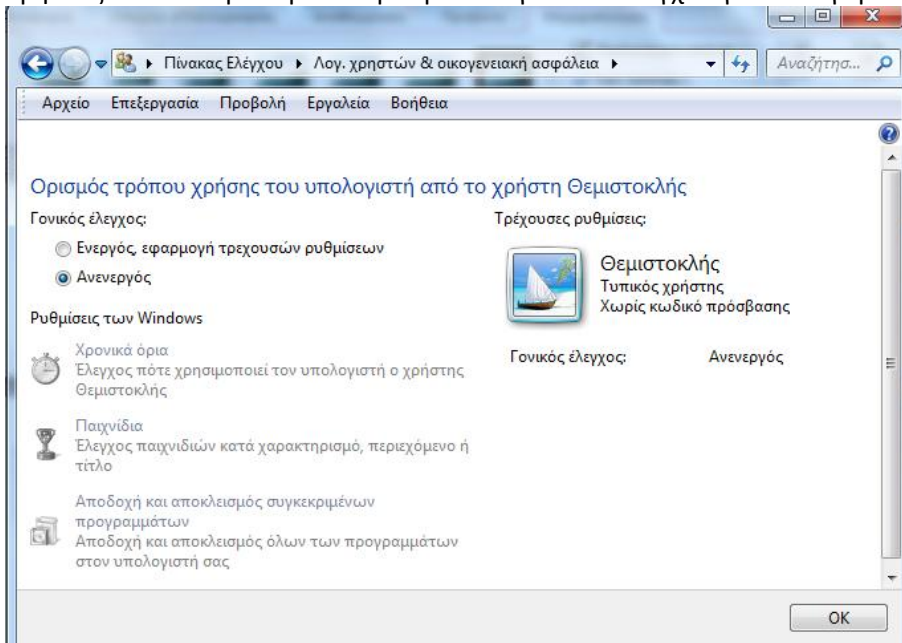
Θα εμφανιστεί πάλι το παράθυρο διαλόγου «Έλεγχος λογαριασμού χρήστη» και θα κάνουμε πάλι κλικ στο «Ναι».

Θα εμφανιστεί το παράθυρο «Επιλογή και ρύθμιση γονικού ελέγχου»:



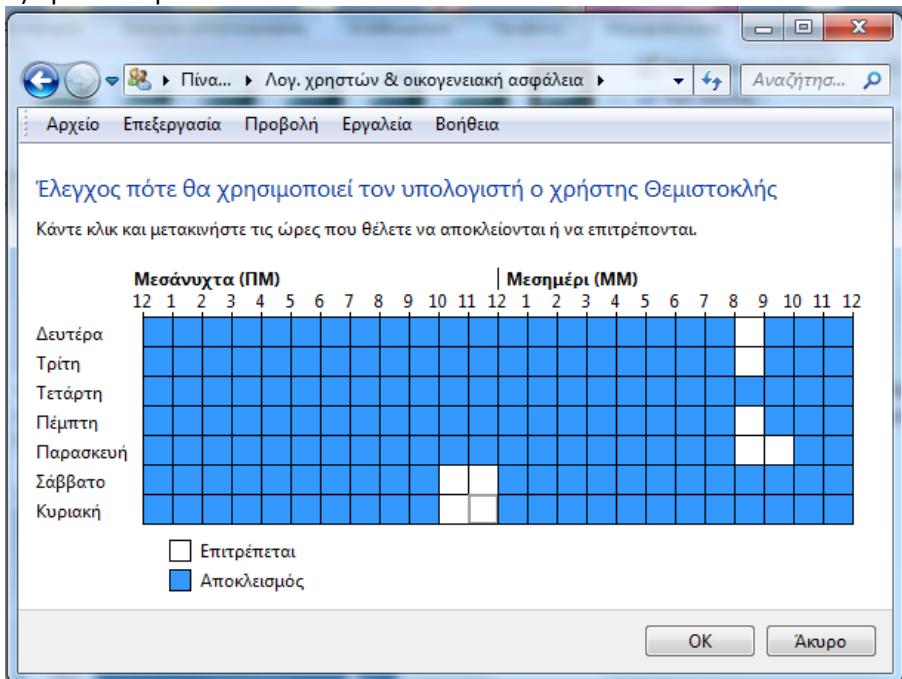
Κάνουμε κλικ στο λογαριασμό του παιδιού για τον οποίο θέλουμε να κάνουμε ρυθμίσεις γονικού ελέγχου.

Εμφανίζεται το παράθυρο των ρυθμίσεων γονικού ελέγχου για το λογαριασμό αυτό:

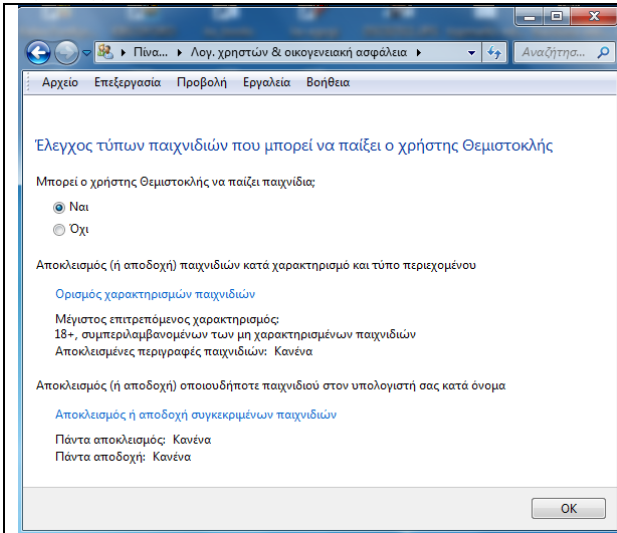


Αρχικά ο έλεγχος είναι ανενεργός. Κάνουμε κλικ στην επιλογή «Ενεργός, εφαρμογή τρεχουσών ρυθμίσεων» για να ενεργοποιηθούν οι υπόλοιπες επιλογές (Χρονικά όρια, Παιχνίδια, Αποδοχή και αποκλεισμός προγραμμάτων) και ξεκινάμε τις ρυθμίσεις:

1) Χρονικά όρια:

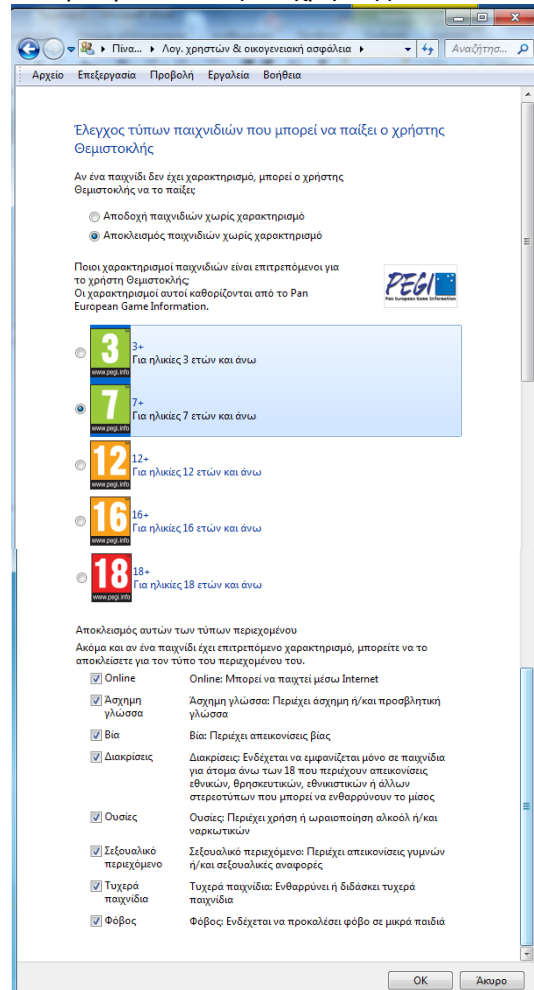


2) Παιχνίδια:



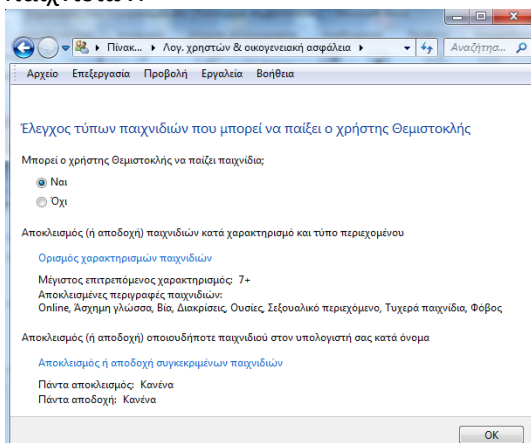
Επιλέγουμε «Ναι» και στη συνέχεια κάνουμε κλικ στην επιλογή «Ορισμός χαρακτηρισμών παιχνιδιών»

Εμφανίζεται το παράθυρο «Έλεγχος τύπων παιχνιδιών που μπορεί να παίξει ο χρήστης»:



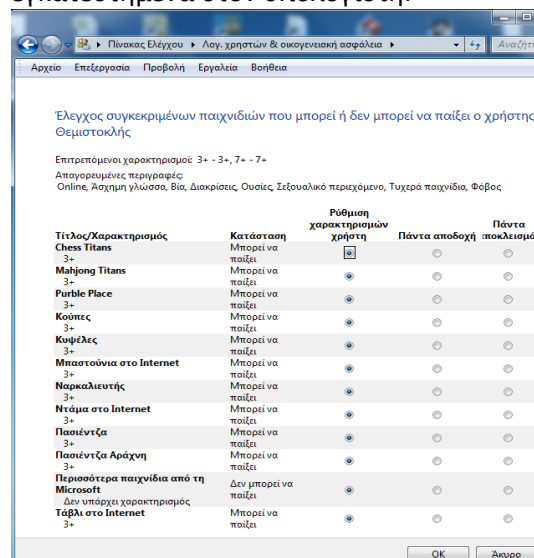
Κάνουμε τις επιλογές που θέλουμε και στο τέλος κάνουμε κλικ στο κουμπί «OK».

Επιστρέφουμε στο αρχικό παράθυρο του ελέγχου των παιχνιδιών:



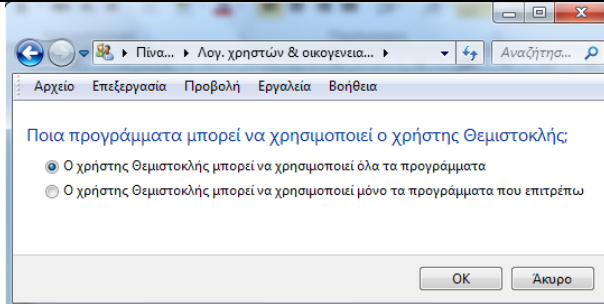
Κάνουμε κλικ στην επιλογή «Αποκλεισμός ή αποδοχή συγκεκριμένων παιχνιδιών».

Εμφανίζεται ο κατάλογος με τα παιχνίδια που είναι εγκατεστημένα στον υπολογιστή:



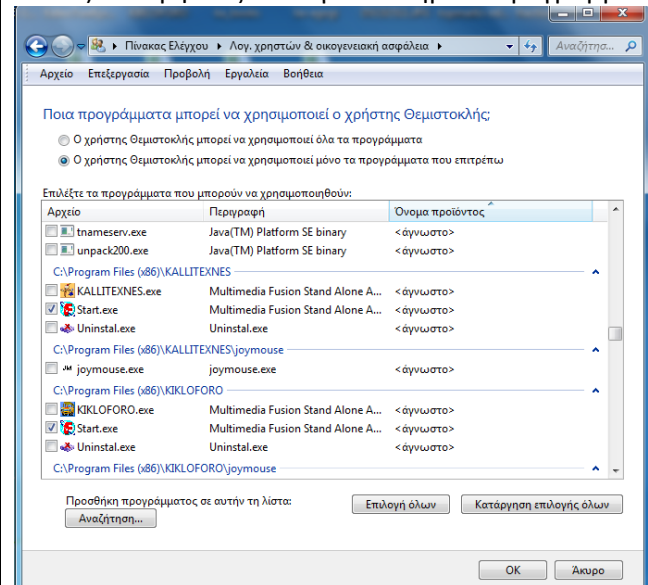
Από εδώ μπορούμε να αποκλείσουμε αν θέλουμε συγκεκριμένα παιχνίδια παρόλο που είναι επιτρεπόμενα με βάση τις προηγούμενες ρυθμίσεις (ηλικίας και περιεχομένου).

3) Αποδοχή και αποκλεισμός προγραμμάτων:



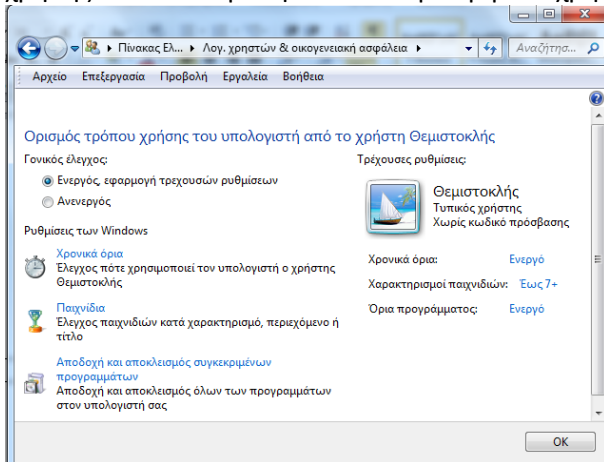
Κάνουμε κλικ στην επιλογή «Ο χρήστης μπορεί να χρησιμοποιεί μόνο τα προγράμματα που επιτρέπω».

Ο υπολογιστής αναζητάει (μπορεί να χρειαστεί μερικά λεπτά) και εμφανίζει τα εγκατεστημένα προγράμματα:



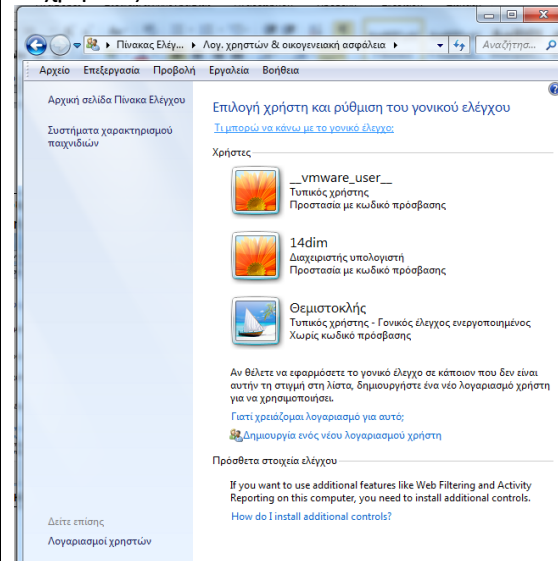
Επιλέγουμε, κάνοντας κλικ στα αντίστοιχα τετραγωνάκια, ποια προγράμματα θέλουμε να μπορεί να χρησιμοποιεί ο χρήστης. Στο τέλος κάνουμε κλικ στο κουμπί «OK».

Επιστρέφουμε στο παράθυρο του ορισμού τρόπου χρήσης του υπολογιστή από το συγκεκριμένο χρήστη:



Κάνουμε κλικ στο «OK»

Επιστρέφουμε στο παράθυρο όπου εμφανίζονται όλοι οι χρήστες:



Τέλος!

Αν θέλουμε πρόσθετη ασφάλεια σε ό,τι αφορά το «φιλτράρισμα» των δικτυακών τόπων που μπορεί να επισκεφτεί ο χρήστης, τότε κάνουμε κλικ στην επιλογή «How do I install additional controls?» («Πώς εγκαθιστώ πρόσθετα στοιχεία ελέγχου;») και ακολουθούμε τις οδηγίες (είναι στα ελληνικά).